

LEGHOLDER RX.CH

THE „MUST“ FOR SURGERY OF THE KNEE JOINT

PANORAMICA DEL PRODOTTO

2021

REGGIGAMBA (POGGIAPIEDI) PER CHIRURGIA AL
GINOCCHIO
SWISS MADE  SINCE 2000



VANTAGGI

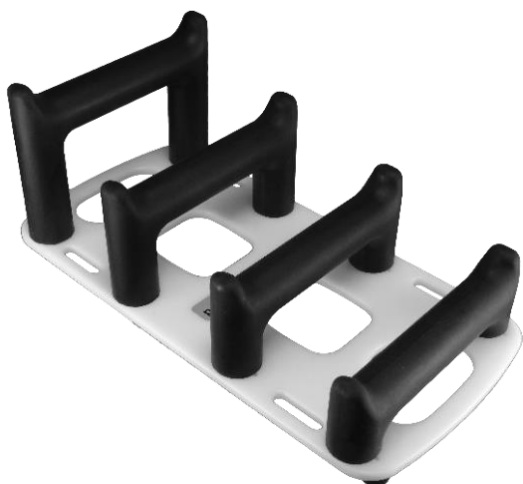
- ✓ Sostituisce un assistente in combinazione con un supporto laterale
- ✓ 6 diverse posizioni stabili
- ✓ Il reggigambe è completamente assemblato, facile da montare con cinghie in velcro
- ✓ Nessuna sterilizzazione richiesta, nessuna necessità di materiali di consumo aggiuntivi
- ✓ Permeabile ai raggi X



“ Questa è la migliore invenzione in ortopedia degli ultimi 10 anni ”

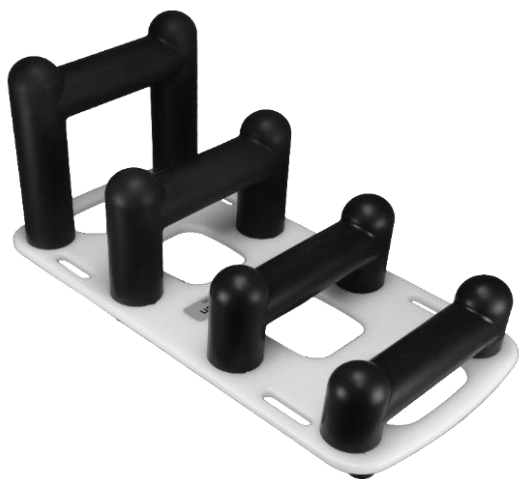
Dr. med. Alois Lustenberger, chirurgo ortopedico, studio di gruppo
Orthomed, Svizzera

PRODOTTI 2021



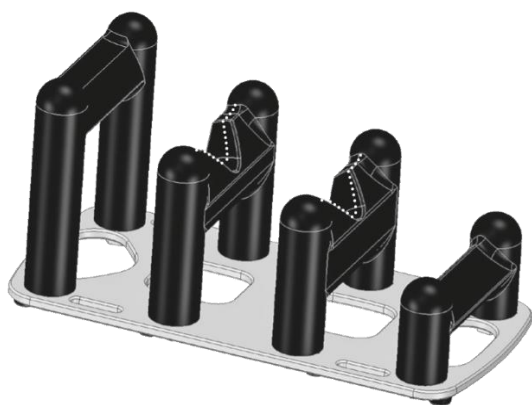
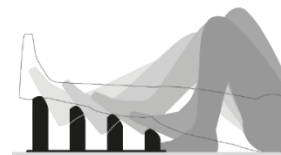
LegholderRX® standard

Il reggigamba LegholderRX® standard, best seller in passato, si caratterizza nella nuova versione rivista da una costruzione più stabile, imbottitura ottimata con tasselli laterali e cinghie in velcro con disegno integrato nelle linguette.



LegholderRX® fusion

Il nuovo LegholderRX® fusion ha manopole emisferiche sul lato delle aste. Questo da un lato permette al telo di scorrere agevolmente tra la staffa e, dall'altro, il piede non può scivolare lateralmente dalla staffa. La differenza nelle altezze di costruzione tra le staffe è leggermente maggiore, il che garantisce una migliore stabilità.



LegholderRX® extra stable

Posizionamento molto stabile grazie a superfici di contatto ergonomiche e calcolate biometricamente, altezza aumentata e recesso per il tendine di Achille sulla seconda e terza staffa.



L'aumento dell'altezza complessiva può essere compensato abbassando la sezione delle gambe.

*Ogni prodotto viene fornito con cinturini in velcro lunghi o corti.

TIPI DI OPERAZIONI CHE POSSONO ESSERE ESEGUITE CON LEGHOLDERRX®



Il LegholderRX® consente un posizionamento intraoperatorio stabile dell'articolazione del ginocchio in 6 diverse posizioni di flessione. Con le cinghie in velcro, il LegholderRX® può essere facilmente fissato direttamente al tavolo operatorio sotto la copertura sterile.

Questo ausilio di posizionamento con un supporto laterale sulla coscia è molto utile per **operazioni a ginocchio aperto come artroplastiche, osteotomie, ricostruzioni della cartilagine e chirurgia rotulea.**

I movimenti della caviglia sono liberi, i malleoli e il centro dell'articolazione della caviglia per determinare l'asse sono facili da trovare.

I modelli sono robusti e difficilmente da rompere ... Personalmente mi piace molto la versione extra stabile. Offre ulteriore stabilità, soprattutto per i pazienti più grandi e pesanti.

Prof. Dr. med. Niklaus Friederich, Ospedale universitario di Basilea

NUOVE CINTURE IN VELCRO MIGLIORATE



Le cinghie in velcro hanno una pratica barra di bloccaggio e un disegno integrato nella linguetta per una corretta applicazione.



DISPONIBILE IN DUE LUNGHEZZE

CINTURE CORTE IN VELCRO

Il cinturino corto in velcro è ideale quando il LegholderRX® può essere fissato al poggiamambe solo sul lato dell'operazione. Ciò consente al poggiamambe sul lato operativo di muoversi in modo indipendente.



CINTURE LUNGHE IN VELCRO

La lunga cinghia in velcro può essere utilizzata per fissare oltre la metà del poggiamambe sul lato operativo e su tutto il poggiamambe.



DATI TECNICI



Dimensioni	490 x 240 x 200mm
Peso	3 kg, incluse 2 robuste cinghie in velcro (versione lunga o corta).
Specifiche	Parti in plastica di facile manutenzione, robuste, anallergiche, radiotrasparenti.
Pulizia	Non necessita di sterilizzazione, inerte ai comuni detergenti.

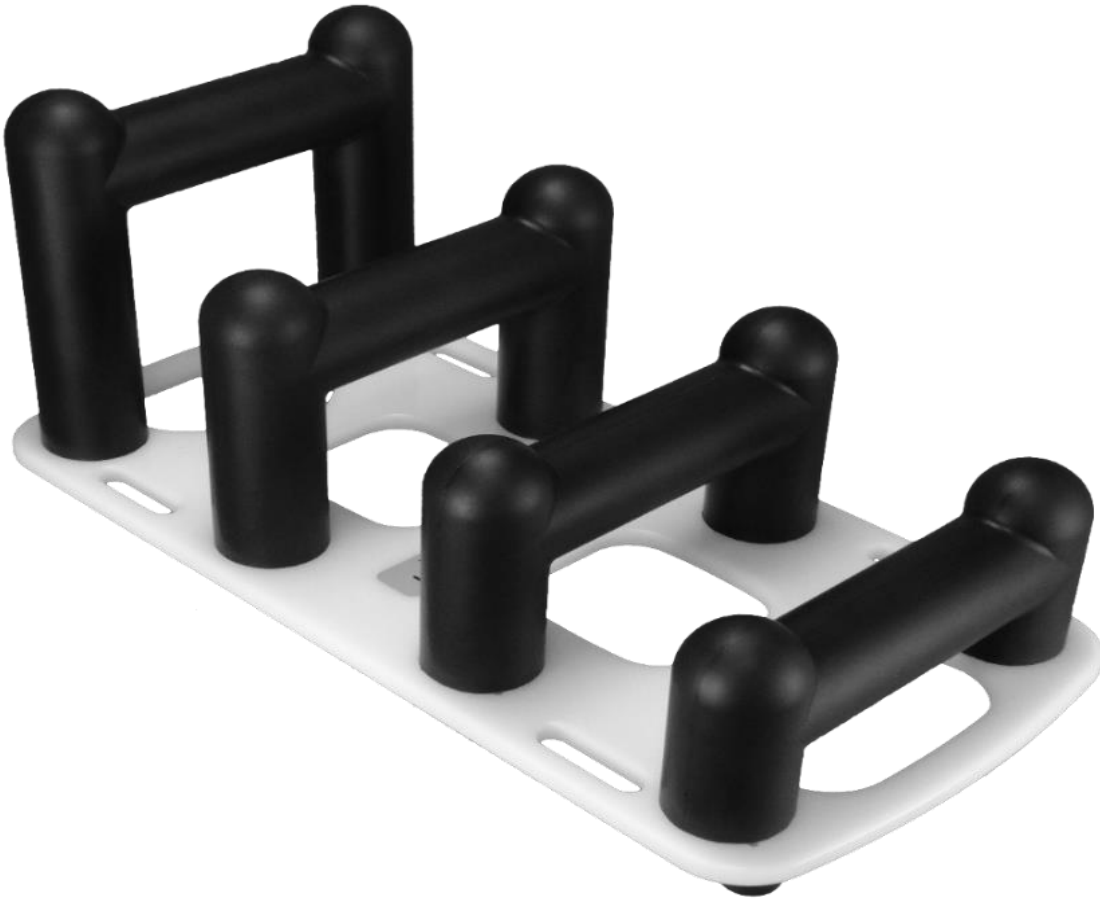
® mod. dép. CE

SWISS MADE



LEGHOLDERRX.CH

THE „MUST“ FOR SURGERY OF THE KNEE JOINT



SWISS MADE  SINCE 2000

LegholderRX® mod. dép.

CE (Swissmedic CH-201505-0035)

Registrato dalla FDA

Conforme alla legge sui dispositivi medici (MDA) ISO 13485

GLN: 7649994277000



Wirz Ortho Mechanics

MEDIZINTECHNIK & FEINMECHANIK

Bernstrasse 1, CH-3076 Worb (near Bern)



Tel: +41 31 832 43 53

Mobile B: +41 79 526 25 00



mechanik@wirz-ortho.ch

www.legholderrx.ch